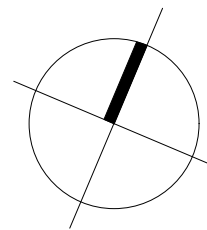


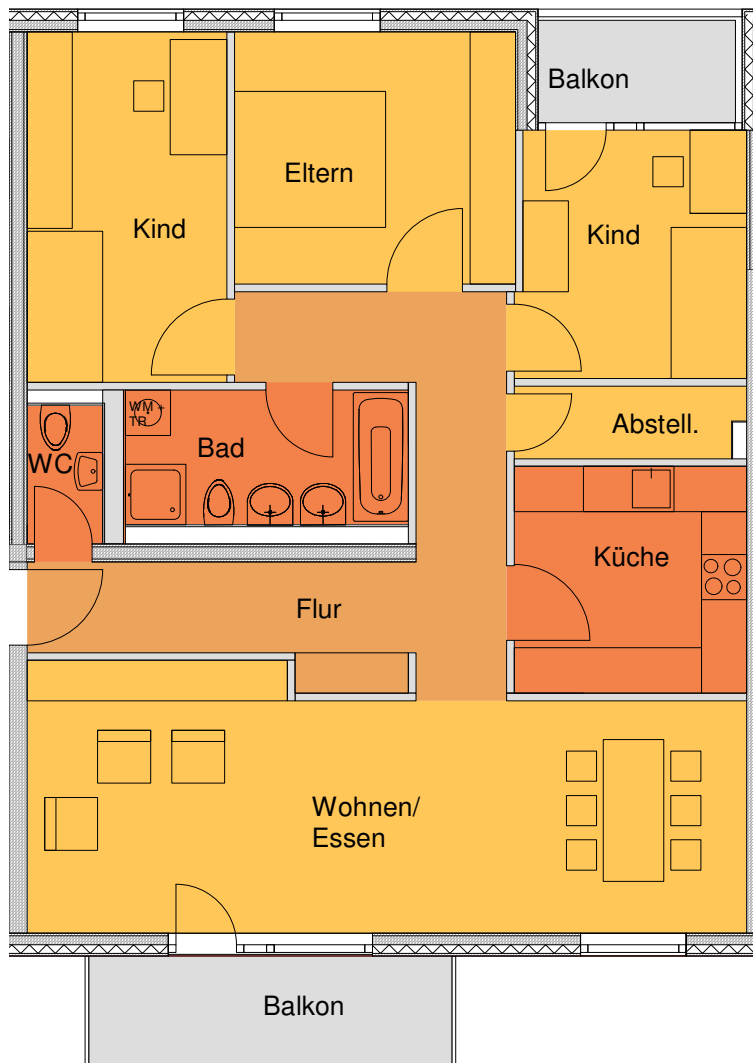
# HAUS 5

## 2. Obergeschoß



### Wohnung 32

|                                    |                             |
|------------------------------------|-----------------------------|
| Kind                               | 12,30 m <sup>2</sup>        |
| Kind                               | 10,00 m <sup>2</sup>        |
| Eltern                             | 12,40 m <sup>2</sup>        |
| Abstellraum                        | 2,90 m <sup>2</sup>         |
| WC                                 | 1,80 m <sup>2</sup>         |
| Flur                               | 16,30 m <sup>2</sup>        |
| Küche                              | 9,20 m <sup>2</sup>         |
| Bad                                | 6,70 m <sup>2</sup>         |
| Wohnen/ Essen                      | 31,10 m <sup>2</sup>        |
| Balkon (3,80 m <sup>2</sup> x 0,5) | 1,90m <sup>2</sup>          |
| Balkon (7,00 m <sup>2</sup> x 0,5) | 3,50 m <sup>2</sup>         |
| <b>Summe m<sup>2</sup></b>         | <b>108,10 m<sup>2</sup></b> |



Alle Informationen entsprechen dem Stand der Drucklegung im Februar 2008.  
Die m<sup>2</sup>-Angaben sind zirka-Maße, bauübliche Toleranzen vorbehalten.  
Maßstab der Grundrisse, sofern nichts anderes angegeben, im Verhältnis 1:100.  
Nach DIN-Norm wurde die Grundfläche der Terrassen bzw. der Balkone zu maximal 50% bei der Wohnfläche angerechnet.  
Einrichtungsgegenstände unverbindliche Illustration.  
Irrtum und Änderungen sowie Zwischenverkauf vorbehalten.  
Haftung für Fehler ist ausgeschlossen.